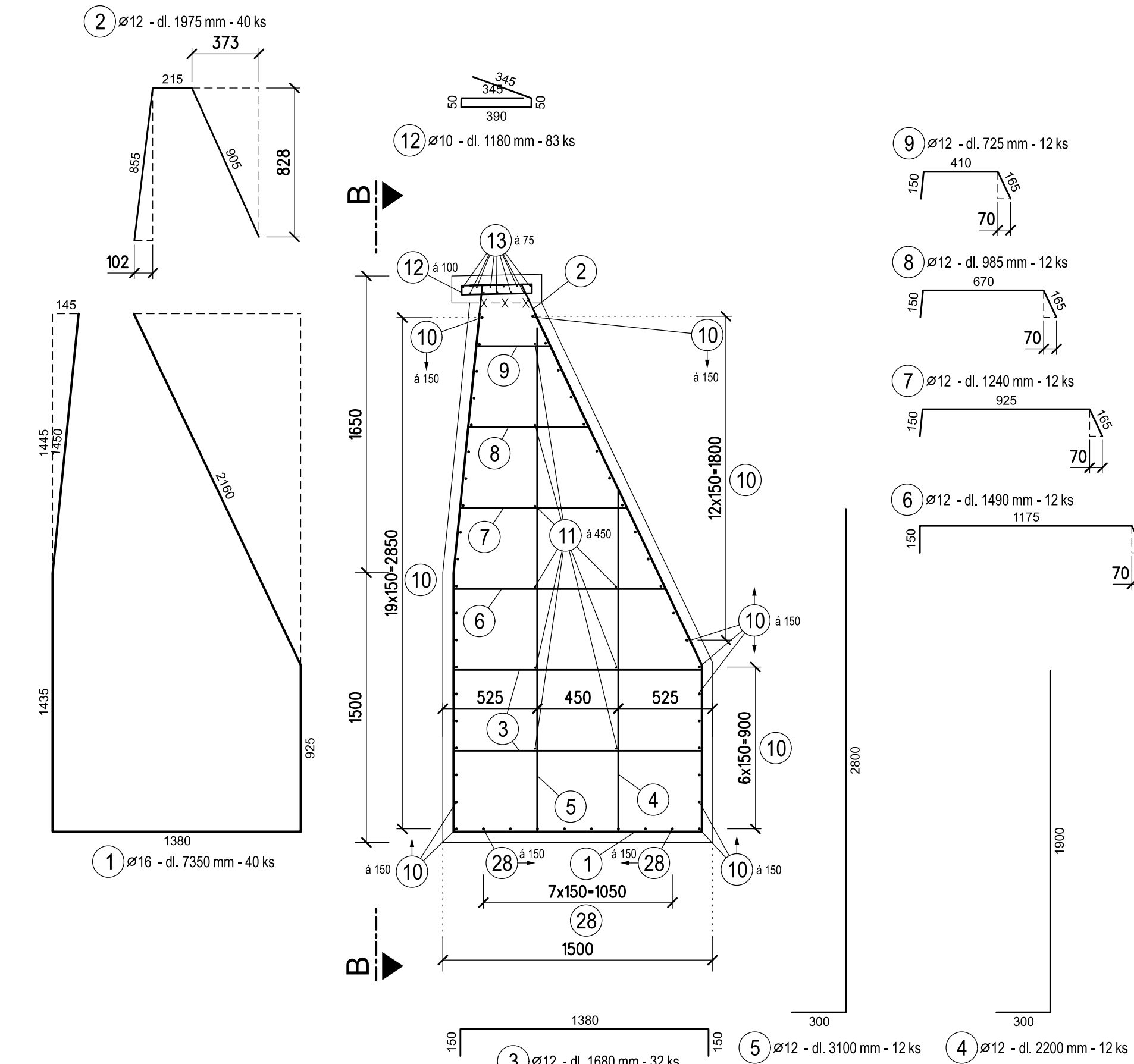
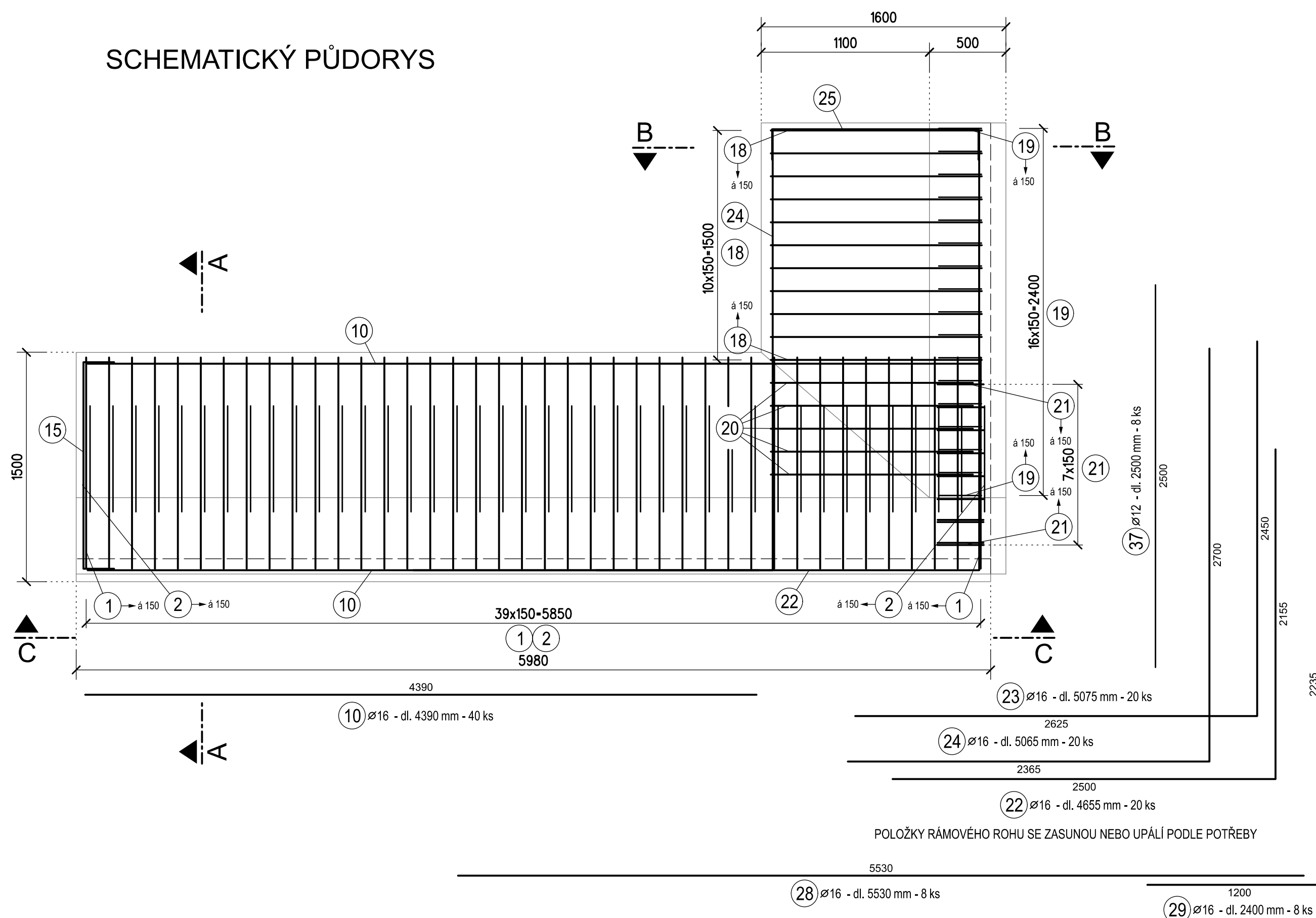


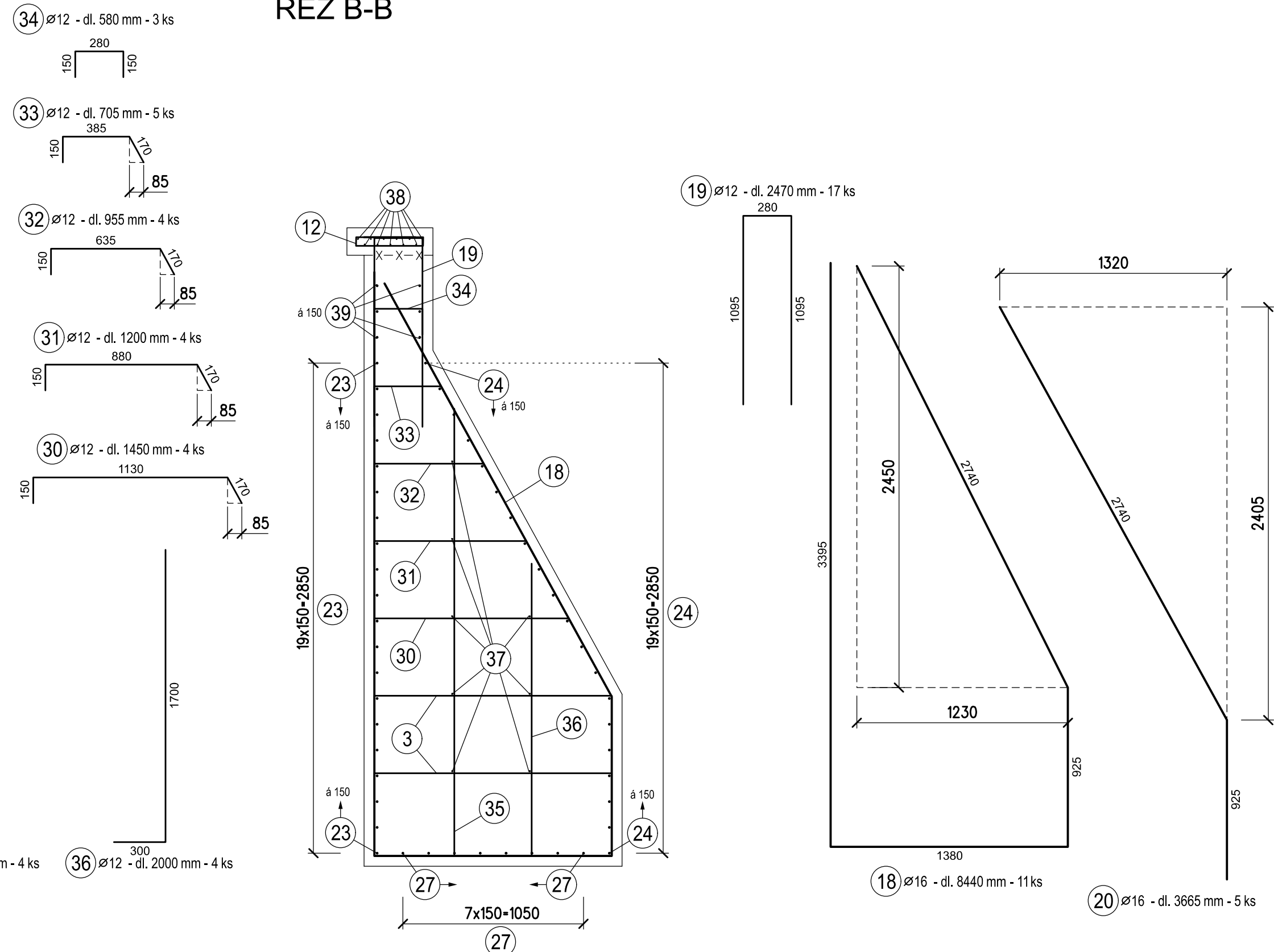
SO 12-20-01 Oprava mostu evid. km 16,335
VÝKRES VÝZTUŽE ZDI - DÍL 3 M 1:25
ŘEZ A-A



SCHEMATICKÝ PŮDORYS



ŘEZ B-B



POZNÁMKY

MINIMÁLNÍ MEZERA MEZI SOUSEDNÍMI NESTYKOVANÝMI VLOŽKAMI 30 mm

ROZMĚRY VÝZTUŽE JSOU KÓTOVÁNY V OSE VÝZTUŽE

POLOMĚRY ZAKŘIVĚNÍ JEDNOTLIVÝCH PRŮTŮ VIZ TABULKA

DALŠÍ PRVKY VKLÁDANÉ DO BEDNĚNÍ VIZ VÝKRES TVARU

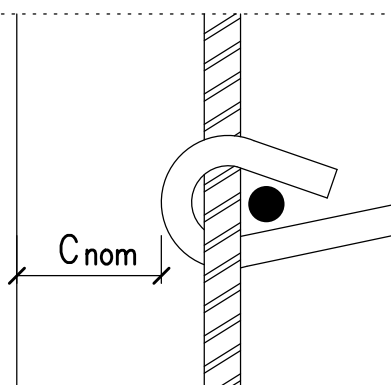
PRO VĚTŠÍ PŘEHLEDNOST NEMUSÍ BÝT VŠECHNY PRUTY V ŘEZECH VYKRESLENY

PRUTY SE V PŘÍPADĚ POTŘEBY UPALÍ DLE TVARU BEDNĚNÍ

OCEL B 500 B

MINIMÁLNÍ KRYTÍ VÝZTUŽE 40 mm
NOMINÁLNÍ KRYTÍ VÝZTUŽE 50 mm

SCHEMA KRYTÍ



| MINIMÁLNÍ POLOMĚRY ZAKŘIVĚNÍ V OSE VÝZTUŽE : | |
|----------------------------------------------|--------|
| ø (mm) | r (mm) |
| 8 | 20 |
| 10 | 25 |
| 12 | 30 |
| 14 | 35 |
| 16 | 40 |
| 18 | 72 |
| 20 | 80 |
| 22 | 88 |
| 25 | 100 |
| 32 | 125 |

VÝKAZ VÝZTUŽE DÍL 3

| Číslo položky | Průměr [mm] | Délka [m] | Počet [ks] | Tvar | Celkem (m) | | |
|---------------|-------------|-----------|------------|------|------------|--------|--------|
| | | | | | øB10 | øB12 | øB16 |
| 1 | B16 | 7.350 | 40 | | | | 294.00 |
| 2 | B12 | 1.975 | 40 | | | 79.00 | |
| 3 | B12 | 1.680 | 32 | | | 53.76 | |
| 4 | B12 | 2.200 | 12 | | | 26.40 | |
| 5 | B12 | 3.100 | 12 | | | 37.20 | |
| 6 | B12 | 1.490 | 12 | | | 17.88 | |
| 7 | B12 | 1.240 | 12 | | | 14.88 | |
| 8 | B12 | 0.985 | 12 | | | 11.82 | |
| 9 | B12 | 0.725 | 12 | | | 8.70 | |
| 10 | B16 | 4.390 | 40 | | | | 175.60 |
| 11 | B12 | 5.800 | 9 | | | 52.20 | |
| 12 | B10 | 1.180 | 83 | | 97.94 | | |
| 13 | B10 | 5.800 | 11 | | 63.80 | | |
| 14 | B12 | 0.750 | 9 | | | 6.75 | |
| 15 | B16 | 26.005 | 1 | | | | 26.00 |
| 16 | B16 | 40.920 | 1 | | | | 40.92 |
| 17 | B16 | 0.900 | 16 | | | | 14.40 |
| 18 | B16 | 8.440 | 11 | | | | 92.84 |
| 19 | B12 | 2.470 | 17 | | | 41.99 | |
| 20 | B16 | 3.665 | 5 | | | 18.32 | |
| 21 | B16 | 3.895 | 8 | | | 31.16 | |
| 22 | B16 | 4.655 | 20 | | | 93.10 | |
| 23 | B16 | 5.075 | 20 | | | 101.50 | |
| 24 | B16 | 5.065 | 20 | | | 101.30 | |
| 25 | B16 | 28.455 | 1 | | | 28.45 | |
| 26 | B16 | 20.135 | 1 | | | 20.14 | |
| 27 | B16 | 2.235 | 8 | | | 17.88 | |
| 28 | B16 | 5.530 | 8 | | | 44.24 | |
| 29 | B16 | 2.400 | 8 | | | 19.20 | |
| 30 | B12 | 1.450 | 4 | | | 5.80 | |
| 31 | B12 | 1.200 | 4 | | | 4.80 | |
| 32 | B12 | 0.955 | 4 | | | 3.82 | |
| 33 | B12 | 0.705 | 5 | | | 3.52 | |
| 34 | B12 | 0.580 | 3 | | | 1.74 | |
| 35 | B12 | 2.900 | 4 | | | 11.60 | |
| 36 | B12 | 2.000 | 4 | | | 8.00 | |
| 37 | B12 | 2.500 | 8 | | | 20.00 | |
| 38 | B10 | 2.915 | 11 | | 32.06 | | 9.45 |
| 39 | B16 | 9.450 | 1 | | | | 9.45 |
| CELKEM | | | | | m' | 193.81 | 409.87 |
| | | | | | kg/m' | 0.617 | 0.888 |
| | | | | | kg | 119.6 | 364.0 |
| | | | | | kg | 2264.3 | 1780.8 |

| | | | |
|---------|-----------|------------------------------------------|-----------------|
| Revize: | Datum: | Popis: | Kontroloval: |
| 000 | 28.4.2025 | PDP5 - Definitivní odevzdání dokumentace | Ing. Radek Koší |

| | | |
|----------------------|--------------------------------------------------------------------------------------------------------------|------------------------|
| Stavebník/investor: | Správa železnic, státní organizace Důžďská 1003/7, Praha 1 - Nové Město, 110 00 IČO: 709 84 224 | SPRÁVA ŽELEZNIC |
| Zastupitel/investor: | OR Ostrava, Muglinovská 1038/5, 702 00 Ostrava | |

| | | |
|-------------------------|------------------------------------------------------------------------------------------------------------------------------------------------------------------------------------------|----------------------------------------|
| Generální projektant: | PRODIN a.s. K Vápence 2745, 530 02 Pardubice T: +420 466 055 130 IČO: 252 92 161 E: info@prodin.cz | PRODIN SKUPINA VENTIO |
| Zhotovitel/profese: | JDK Pontes s.r.o. Veverkova 1343/1, 500 02 Hradec Králové Ing. Jan Dubánek, Veverkova 1343/1, 500 02 Hradec Králové, tel.: +420 739 329 530, IČ: 216 341 56, DIČ: CZ2163456 | JDK PONTES |
| Hlavní projektant (HP): | Ing. Petr Burda | Soutěžní systém: S-JTSK, B.p.v. |

| | | |
|-----------------------|---------------------------------------------------------------------------------------------------------------------------|-----------------------------------------------------------|
| Název stavby/akce: | Odstranění havarijního stavu po povodních 2024 – komplexní oprava tratí v úseku Vápenná – Javorník ve Slezsku – PD | Zakázka: 31/24/1041.208 Datum: 28.4.2025 |
| Místo stavby: | Olomoucký kraj TUDU 137108 - 137202 Vápenná (mimo) - Javorník (mimo) | Skupinová dokumentace: PDP5 |
| Název části: | Mosty, propustky, zdi | Označení části: D.2.1.4.1.2 |
| Název objektu: | Oprava mostu, evid. km 16,335 | Označení objektu: SO 12-20-01 |
| Odpovědný projektant: | Ing. Jan Dubánek | Formát: 8xA4 |
| Zpracoval/přilohy: | Ing. Jan Dubánek | Měřítko: 1:25 |
| Název přílohy: | VÝKRES VÝZTUŽE ZDI - DÍL 3 | Číslo přílohy: 2-006 Č.pará: |